

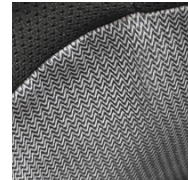
LABEL
SÉCURITÉ CIVILE FRANÇAISE
RTVEPSP-CH-01.1
09-07-2019

CHAUSSURE POUR POMPIERS

FIABILITÉ
SOBRIÉTÉ



Type : C
Hauteur : C



DOUBLURE

sympatex®



PROTECTION
DE LA CHEVILLE

Pointures : du 35 au 50

Poids : 2 kg

Hauteur : 22 cm



TIGE

Cuir fleur noir 2.2 +/- 0.2 mm
Ignifugé et traité hydrofuge

DOUBLURE

SYMPATEX®
100% étanche et respirante
Haute résistance à l'abrasion et 100% recyclable

SYSTÈME DE LAÇAGE

Fermeture centrale haute résistance amovible
8 œilletons
Lacet non feu 180 cm

PROTECTION AVANT

Protection caoutchouc non-feu 5 mm
Cousu et soudé
Haute résistance à l'abrasion

COQUILLE

Fibre de verre XXL légère
Amagnétique et athermique
Procurant un confort accru à l'usage

SEMELAGE

Montage soudé
Semelage en caoutchouc nitrile
Résistance à la glisse (SRC)
Haute résistance à l'abrasion
Antistatique
Haute résistance à la chaleur de contact (HRO)
Isolation contre le froid (CI) et la chaleur (HI3)
Semelle anti perforation en acier inoxydable

SEMELLE INTÉRIEURE DE CONFORT AMOVIBLE

Mousse haute densité au talon absorbant les chocs
Antistatique

AUTRES PARTICULARITÉS

Tire-botte
Mousse très haute densité
Fil noir non feu aramide

