



EN 15090 : 2012
SRC HI3 CI

BOTTE POUR POMPIERS

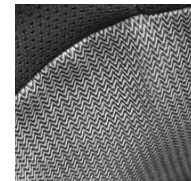
CONFORT EN TOUTE SÉCURITÉ
ÉTUDIÉE POUR TOUS TYPES D'ACTIVITÉS POMPIERS



LABEL
SÉCURITÉ CIVILE FRANÇAISE
RTVEPSP-CH-01.1
07-07-2019



Type : C
Hauteur : D



DOUBLURE
sympatex®

Pointures : du 35 au 50
Poids : 2.1 kg
Hauteur : 33 cm



TIGE

Cuir fleur noir 2.2 +/- 0.2 mm
Ignifugé et traité hydrofuge

DOUBLURE

Sympatex®
100% étanche et respirante
Haute résistance à l'abrasion

PROTECTION AVANT

Protection caoutchouc non-feu 5 mm
Cousu et soudé
Haute résistance à l'abrasion

COQUILLE

Fibres de verre XXL légère
Amagnétique et athermique
Procurant un confort accru à l'usage

SEMELAGE

Montage soudé
Semelage en caoutchouc nitrile
Résistance à la glisse (SRC)
Haute résistance à l'abrasion
Antistatique
Haute résistance à la chaleur de contact (HRO)
Isolation contre le froid (CI) et la chaleur (HI3)
Semelle anti perforation en acier inoxydable

SEMELLE INTÉRIEURE DE CONFORT AMOVIBLE

Mousse haute densité au talon absorbant les chocs
Forme anatomique
Antistatique

AUTRES PARTICULARITÉS

Tire-botte
Fils non feu aramide

